

## Haare freistellen

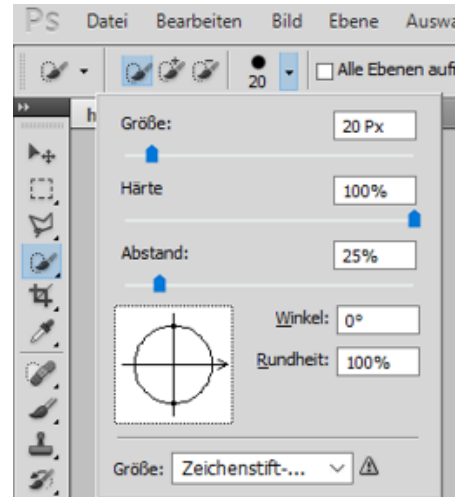
Das ist wohl die schwierigste Art der Freistellungsarbeit.

Ein Tool unterstützt die Arbeit, nämlich der „Kanten verbessern“ – Dialog.

### Beispiel:

Öffne „haare\_01.jpg“.

- Zuerst erstellt man eine grobe Auswahl mit dem „Schnellauswahlwerkzeug“ bei einer Pinseldurchmesser von ca. 20 und voller „Härte“.
- Danach versuche die Person freizustellen, wobei man die Maustaste zwischendurch loslassen und neu ansetzen soll.



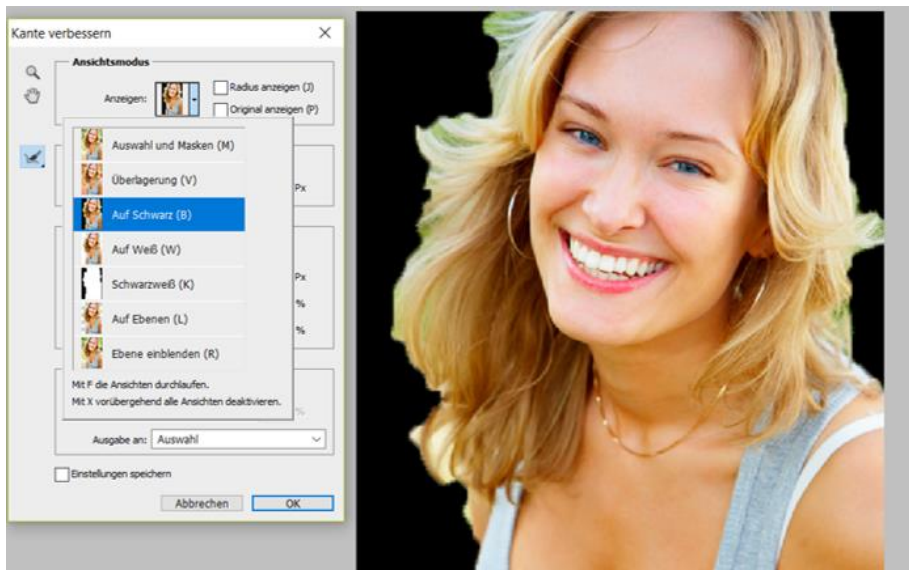
- Dabei wird aber mit Sicherheit auch der Hintergrund aufgenommen. Um diese z.B. grünen Teile wieder zu entfernen, klicke auf die „falschen“ Teile z.B. auf grüne Teile, aber mit **gedrückter ALT-Taste.**
- Wird versehentlich aber „gutes“ Material entfernt, muss man es wieder (aber ohne ALT-Taste) dazu klicken.

**Resultat:** relativ grobe Auswahl, vor allem bei den Haaren, da grüne Landschaft zwischen den Haarlocken sichtbar ist.

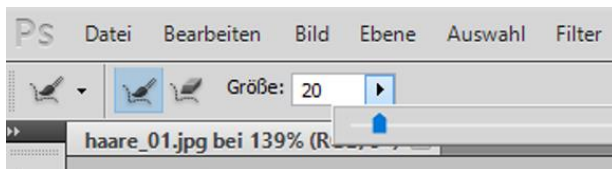


### Kanten verbessern:

Zur Verbesserung klicke in der Optionsleiste auf „Kanten verbessern“ und dann bei „Anzeigen“ auf das Dreieck, um das Pull-down-Menü anzeigen zu lassen. Hier wähle dann „Auf Schwarz“, da sich die Auswahl besser abhebt und somit sichtbarer ist.

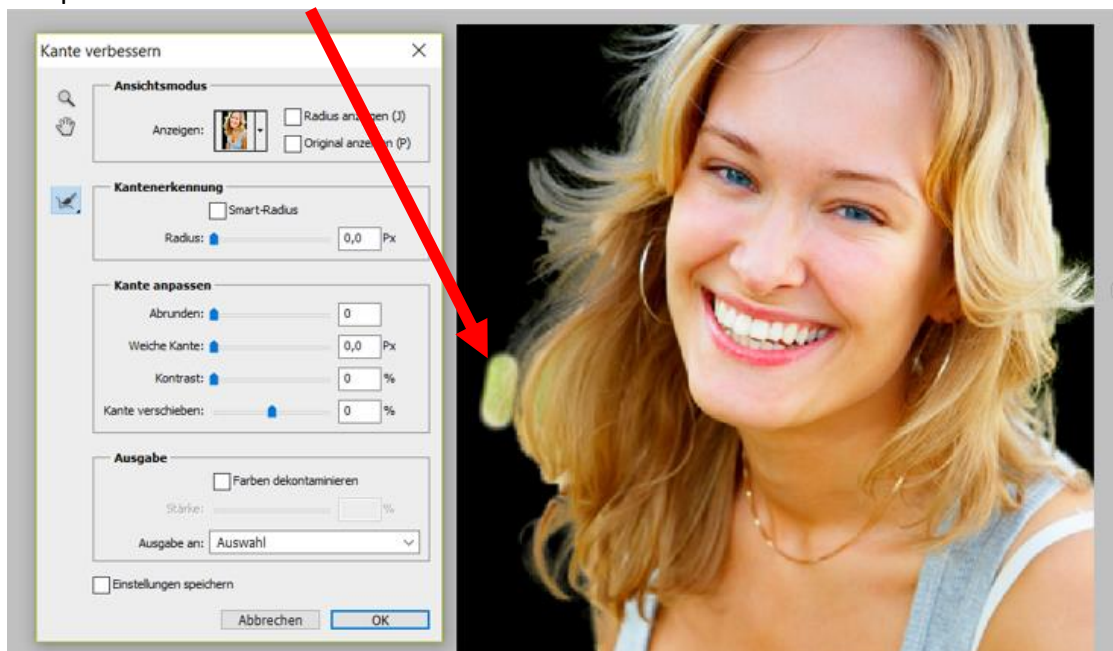


Kontrolliere die Pinselgröße erneut, da sie meist verändert wird, nachdem der „Kanten verbessern“- Dialog aufgerufen wurde. Ändere sie wieder auf „20“.

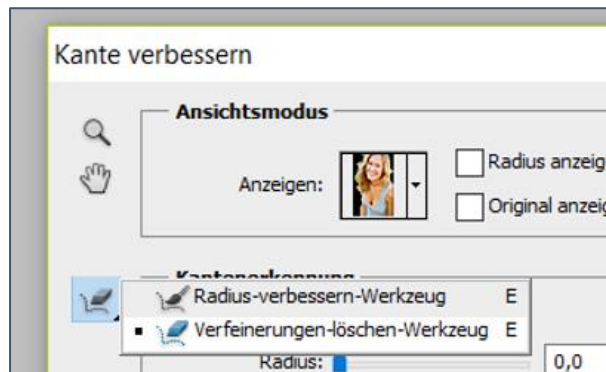


- Während das Dialogfenster noch offen ist (kein Drücken auf „OK“) übermalt man die heiklen Teile.
- Man fährt also mit gedrückter Maustaste über jene Bereiche, an denen sich die Haare befinden. Sobald man die Maustaste loslässt, „sucht“ Photoshop nach den Haaren und entfernt jene Bereiche, die offenbar nicht dazugehören.

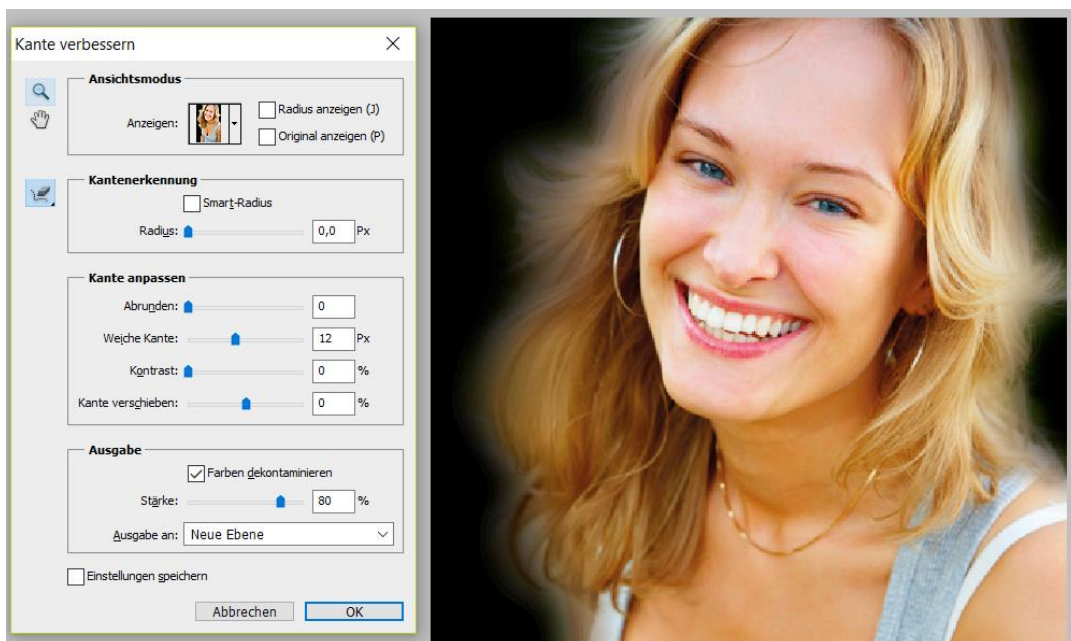
Beispiel für das Drüberfahren



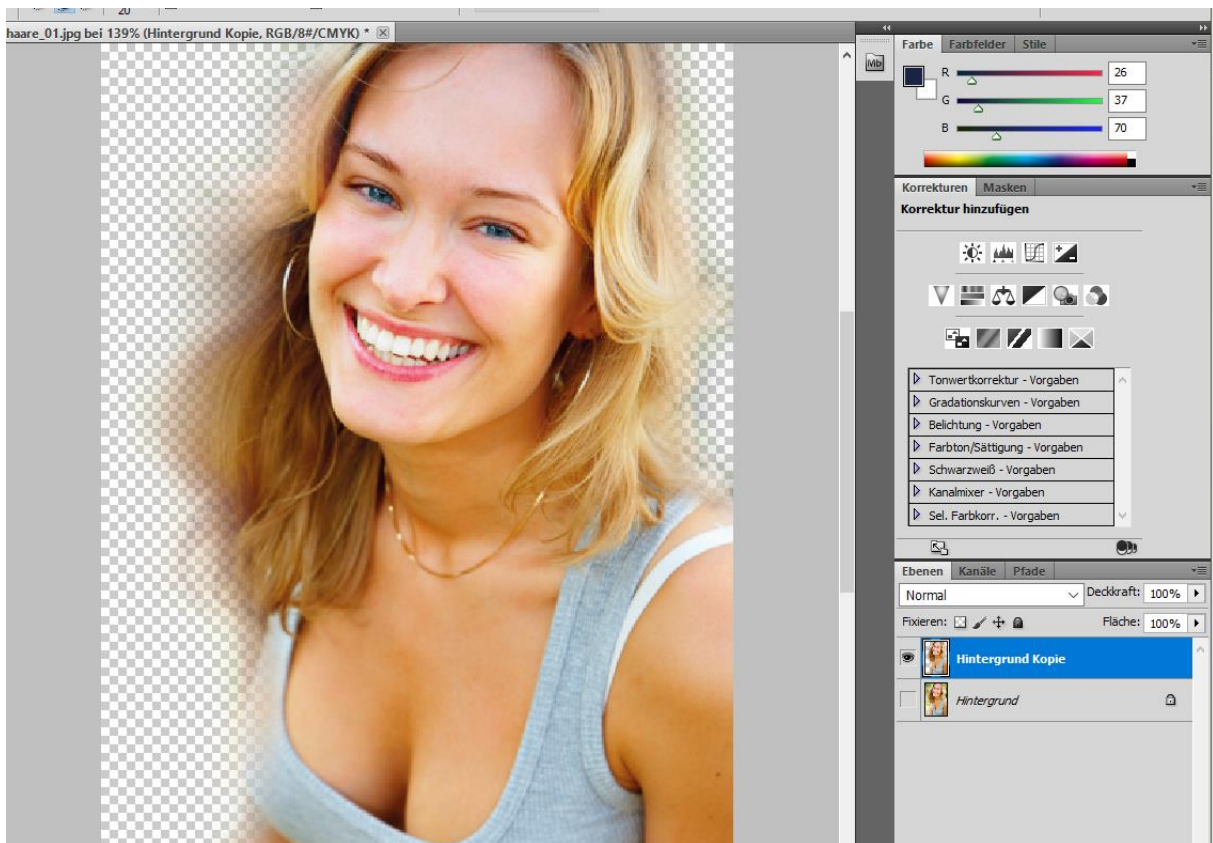
- So kann man sämtliche Ränder entlang der Haare und des Körpers übermalen. Sollten Bereiche entfernt werden, die zur Person gehören kann man das Werkzeug umschalten, indem man das „Löschen“ aktiviert:
  - Klicke mit der rechten Maustaste auf den Button links vor dem Begriff „Kantenerkennung“ und stelle auf „Verfeinerungen löschen“. Damit muss man das „unschöne“ oder „fälschlicherweise“ entfernte wiederum überpinseln.
  - Aber man muss dann wieder umstellen auf das obere „Radius-verbessern“.



- Weitere Verfeinerungen:  
Ändere einige Regler im Dialog:
  - Erhöhe den Kontrast, etwa auf „12“, damit sich die feinen Härchen besser vom Hintergrund abgeben.
  - Aktiviere „Farben dekontaminieren“ und ziehe den Regler auf ca. 80. Das reduziert den Grünstich in den Haarspitzen.
  - Ausgabe auf „Neue Ebene“.
  - Klicke auf „OK“.



Das Foto ist nun fertig und kann als „Neue Ebene“ in ein passendes Bild verschoben werden.



Speichern als „haare\_01\_lösung.jpg“

○